

福居

vol. 97



FUKUI YEG EXPRESS

YEG

発行日/平成13年9月25日 発行者/出田 吏市 編集者/佐竹 正博
発行所/福井商工会議所青年部メディア委員会 福井市西木田2-8-1 TEL:0776-36-8111 FAX:0776-36-8588



CONTENTS

・平成13年度事業計画

基本方針
委員会毎事業計画
年間スケジュール
組織表

・例会報告

4月例会 …… 総会
5月例会 …… チャット例会
6月例会 …… YOSAKOIソーラン能登まつり講演会
7月例会 …… 三単会交流会
8月例会 …… 男のイタリア料理教室

・事業報告

時代行列
桜ハートランド
市民会議
先進地視察 …… 札幌 YOSAKOI ソーラン
YOSAKOIイッチョライ 総括
不夜城
演舞参加会員の独り言(五十嵐会員)
古賀財団もエール

・関連団体主催行事

代議員総会(敦賀)

・新入会員紹介

14名の新入会員紹介

・特集「女性会員」

蓮花会員と紆村会員よりのメッセージ

・イタリア in Fukui

Buona Festa! Italia in Fukui

・会員短信

真木会員一陽展入選
フルセルフのガソリンスタンドOPEN!

・赤ちゃん誕生おめでとう!

吉江会員に赤ちゃん誕生

・西木田通信

事務局 小谷孝一

・青年部活動電子アルバム

4月から8月の活動アルバム

・第3回 YOSAKOI イッチョライ電子アルバム

フェニックス会場参加全チームの写真

編集後記

世の中IT化・デジタル化がどんどん進行している。又時代に吹き荒れる「改革」の嵐…。改めるべきもの、残すべきもの。今回の会報福居は、思い切って「紙」ではなく「CD-R」で作成した。賛否両論があるでしょう…。しかし、その「改革」の嵐が、身近な一般媒体にまで押し寄せてきている事を、今回のCD-R会報「福居」で皆さんにお伝えしたく編集致しました。

メディア委員会
委員長 佐竹 正博



ARCHITECT IZUTA OFFICE

出田 吏市
いす た り いち
建築家

出田建築事務所 〒910-0017福井市文京5丁目17-3 ハマヤスビル201 (一級建築士事務所)
tel 0776-25-9355・fax 0776-25-9396 出日本建築家協会員 福井大学非常勤講師

ご不要な自転車・スクーター・オートバイ・タイヤ等引取り

ケイマツ・ロジスティックス

福井から世界へ、中古品輸出

ケイマツ・インターナショナル

慶松 裕司

収集運搬業許可番号 1802070266
古物商許可番号 521060006449

坂井郡金津町下金屋29-22-81
TEL・FAX 0776-75-2215
携帯電話 090-8703-0570
E-mail keimatsu@mitene.or.jp

住みかえ情報館

昭和不動産

福井営業所 〒918-8004	TEL 0776-34-3555
福井市西木田2丁目3-3	FAX 0776-34-7455
鯖江営業所 〒916-0041	TEL 0778-54-0440
鯖江市東鯖江2丁目4-3	FAX 0778-54-0434
武生営業所 〒915-0814	TEL 0778-22-1432
武生市中央1丁目7-14	FAX 0778-22-5196

GIS(地理情報システム)
プランナー

(株)日東調査設計

建設コンサルタント 補償コンサルタント 測量調査

〒918-8067 福井市飯塚町30-18
TEL 0776-36-8849
FAX 0776-36-8838
E-mail:nittou@mx1.fctv.ne.jp

技術協力



NTT西日本

Lモードではじまる、
新・電話生活

NTT西日本 福井支店

お申し込み・お問い合わせは 局番なしの「1116」

<http://www.ntt-west.co.jp/fukui>

技術協力

あそんでる?



福井の休日を楽しむオンラインマガジン。

『いーふくい [www.e-fukui.com]』

福井インターネット株式会社

〒910-0845 福井市志比口3-2-14 はさきビル4F
tel 0776-20-7080 fax 0776-20-7081 mail to:info@e-fukui.com

旗印は「勇往邁進」
躊躇わずに勇気を持って前進

福井商工会議所青年部

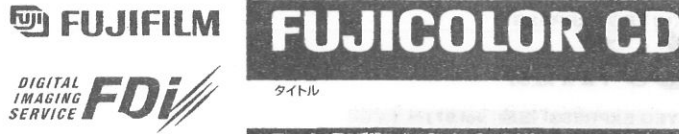
会員募集中

事務局 〒918-8580 福井市西木田2-8-1
福井商工会議所 業務課
TEL 0776-33-8253 FAX 0776-36-8588
URL <http://www.fcci.or.jp/fyeg/>
E-mail gyoumu@fcci.or.jp

6)以下のページが正規の会報「福居」トップページであり、ホームページを閲覧する要領で閲覧して下さい。



7)第3回 YOSAKOI イッチョライ電子アルバムの閲覧は、CD-R 中の「Ez_main へのショートカット」というアイコンをダブルクリックして閲覧ソフトを立ち上げて下さい。その使用方法は下記を参照して下さい。



■こちらの面を透明フィルム側にして入れてください。

■ Photaware/EZ 簡単操作ガイド

●本ディスクに記録された画像を見たり、ポストカードやアルバムを作成できるソフトです。
Windows : フジカラーCDをセットすると、自動的にソフトが起動します。
Macintosh : フジカラーCD内の「StartMac」をダブルクリックして下さい。

- フィルム/選択
CDに書き込まれている画像がフィルムごとに表示されます。またフィルムの切り替えができます。
- お気に入り
画像をドラッグ&ドロップすると「お気に入り」に登録できます。
※作品集からは登録できません。
- 作品集
「作品集」に保存した画像が表示されます。
- 注文BOX
プリントしたい画像が一時的に保管されます。「フィルム」「お気に入り」「作品集」からドラッグ&ドロップ。
※注文BOXに保管された画像は、元のCDからプリントできません。
- ごみ箱
画像を「ごみ箱」にドラッグ&ドロップすると削除できます。
- 複写
画像をドラッグ&ドロップすると、記録メディア（ハードディスクなど）に複写できます。
※作品集のポストカードと「ラエティ」プリントは複写できません。

ソフトを終了できます。

●メニュー
クリックすると各メニューに移行できます。

この表示にすると、画像の加工が行えます。

◆ドラッグ&ドロップとは◆
パソコンの基本操作で、下記の手順をドラッグ&ドロップといします。
①移動させたい画像にポインターを合わせてください。
②クリックしたまま移動したい位置までマウスを動かしてください(ドラッグ)。
③移動したい位置でクリックを離してください(ドロップ)。

ポストカード作成方法

1. 候補画像の登録
一覧から候補画像エリアにドラッグ&ドロップします。
※使用できる可能性のある画像を6候補まで登録できます。
このボタンをクリックすると次の操作に進めます
2. テンプレートの選択と画像の入れ替え・調節
①一覧から、テンプレートをクリックして選択します。
②候補画像を合成画面にドラッグ&ドロップすると、画像が入り替わります。
③合成画面の画像をクリックすると、拡大縮小見える範囲の調節ができます。
④テンプレートの選択
⑤画像の拡大縮小
⑥画像のドラッグで見える範囲の調節
⑦画像の入れ替え
3. 住所・氏名・日付の入力
差出人の住所、氏名、日付を入力します。
その他、電話、携帯電話(FAX番号)、Eメールアドレスを記載できます。
※プリントに配属するフォントを指定できます。
住所、氏名などの入力
4. 完成
これでポストカードのデータが作成できました。「プリント注文」ボタンをクリックすると、作成したポストカードの注文ができます。

Eメール送信方法

1. Eメール送信の設定
Eメールの送信には、あらかじめ設定が必要です。
※設定から設定する必要があります。
①「設定」タブをクリックして画面を切り替えます。
②名前、メールアドレス、SMTPサーバーを入力してください。
③設定画面やEメール入力画面の切り替え
2. 画像の選択とメッセージの入力
①送信したい画像を選択します。
②宛先、題名、メッセージを入力します。
③すべて入力後、「送信」ボタンを押してください。
④送信したい画像の選択
⑤宛先、題名、メッセージの入力
⑥Eメールの送信
3. Eメールの送信
「送信」ボタンを押すと下の画面が表示されます。
・ダイヤルアップ接続の場合
接続先を選択して、「ダイヤルアップ」ボタンをクリックしてください。
※ダイヤルアップ設定は、事前に行っておく必要があります。
※メール送信後、接続の切断をご確認ください。
・LAN接続の場合
「LAN接続」ボタンをクリックしてください。
各ボタンをクリックすると、画像付きのEメールが送信されます。

プリントを注文するには

「注文BOX」をクリックし、注文内容(画像、プリントサイズ、枚数)をお店へください。

- メディアでお店へ注文
対応メディア:
FD (1.44MB) / Zip (100MB) / MO (540MB以下)
お近くのFDサービス取扱店へ注文してください。
- インターネットで注文
FDiネット登録店からプリントを受け取るお店を選んで注文します。
注文には、ユーザーIDとパスワードが必要です。ユーザー登録を行って入手してください。
ホームページアドレスは
<http://www.fdinet.fujifilm.co.jp/>
※登録にはEメールアドレスが必要です。
★仕上がったプリントは、フジカラーのお店でお渡しいたします。

CD-R 版 会報「福居」97号 閲覧マニュアル

(動作環境)

この CD-R 版 会報「福居」 を閲覧するパソコンの推奨環境は次の通りです。

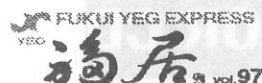
機種：DOS/V PC98-NX (MAC での動作確認はしていません)

OS：Win95,98,2000,Me,NT4.0 など 閲覧ソフト：インターネット Explorer 5.0 など

CPU：Pentium300MHz 以上 メモリ：64M 以上 HDD：100MB 程度以上の空き

(閲覧方法)

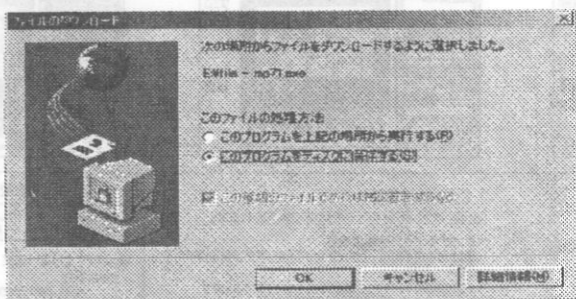
- 1) CD-R をパソコンの CD-ROM ドライブに挿入します。
- 2) CD-ROM ドライブを開き「index.html」というアイコンをダブルクリックします。そうすると以下の画面が出てきます。



- 3) オープニングビデオを見る場合は左のボタン、ビデオを見ない場合は右のボタンをクリック。
- 4-1) オープニングビデオを見る左のボタンをクリックすると下記の画面が出ます。



- 4-2) Windows Media Player がインストールされている場合は左のボタンをクリックするとビデオ (動画+音声) が始まります。(出来れば Windows Media Player は最新版で画面を大きくしてご覧下さい)
- 4-3) Windows Media Player がインストールされていない場合は右のボタンをクリックし、Windows Media Player のソフトウェアを適当なハードディスクにダウンロードする。具体的には以下の OK ボタンを押す。



- 4-4) 上記のダウンロードしたファイルフォルダをダブルクリックし、Windows Media Player をインストールした後、ビデオを閲覧してください。
- 5) ビデオの閲覧後は最初のページの戻り、右の「トップページへすぐ行く」のボタンを押す。